



## SÉRIA MALOOBJEMOVÝCH LISOV

Séria základných a funkčných lisov na výrobu balíkov ideálnej spracovateľskej veľkosti najefektívnejšou cestou



Balíkovacie riešenia overené skúsenosťami!

## Prehľad:

Ide o používateľsky prívetivý, nízkonákladový a bezpečný rad maloobjemových kanálových strižných lisov alebo voliteľne s predlisom prečnievajúceho materiálu, s horizontálnym alebo voliteľne vertikálnym viazaním drôtu, ktorý ponúka riešenia pre všetky prevádzky s malým objemom materiálu vyžadujúce si plne automatický lis.

Táto séria lisov má krátky kanál, preto si inštalácia vyžaduje minimálny podlahový priestor. Má jednoduchšiu a lacnejšiu konštrukciu, preto sú tieto stroje vhodné pre menej vyťažené prevádzky.

Vysoký špecifický výkon lisu zaisťuje vysoké skompaktovanie materiálu a následne optimálne plné zaťaženie nákladného vozidla.

**Mimoriadne cenovo výhodné riešenie a rýchla návratnosť investície.**

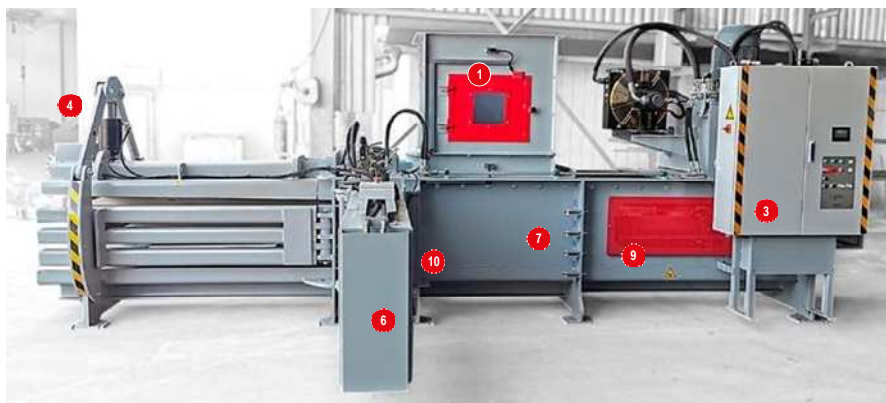
Stroje sa dodávajú s násypkou, otvormi podávača a pohonnými jednotkami prispôbenými podľa konkrétnej aplikácie.

- Klzný lisovací baran na oterových doskách
- Lisovacia sila: 50 - 60 ton
- Rozmery balíka: 750 × 750 mm a 1100 × 750 mm
- Hydraulický agregát: 15, 22 alebo 30kW
- Otvor podávača 1 000 a 1300 mm

## Najvhodnejší pre:

- Tlačiarne a závody na výrobu lepenky, kde je materiál privádzaný vzduchom, drvený alebo orezaný.
- Ideálny lis na väčšinu druhov skartovaného papiera, lepenky, obalov a iných technických vlákien.
- Pre prevádzky, ktoré hľadajú riešenia spracovania vlastného odpadu za čo najnižšie náklady.

## Niektoré hlavné charakteristiky:

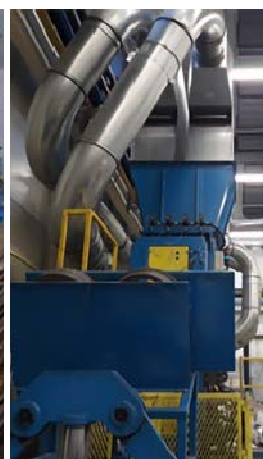


### 1. PODÁVACIA NÁSYPKA

- Prispôsobenie násypiek pre rôzne dopravníky, sklzy atď.
- S bočnými bezpečnostnými dverami z plexiskla
- Násypka na mieru, pre automatické/manuálne podávanie

### 2. POHONNÁ JEDNOTKA

- Kompaktný hydraulický agregát s energeticky úsporným a hlukovo optimalizovaným pohonom podľa požiadaviek
- Zvyčajne sa nevyžaduje prídavný systém chladenia oleja
- Ochrana vôd v súlade s právnymi predpismi
- Nepretržité filtrovanie oleja





### 3. OVLÁDACÍ PANEL

Jednoduchá a bezpečná obsluha ručne alebo pomocou multifunkčného užívateľsky prívětivého intuitívneho dotykového displeja Fatek so zabudovanou správou receptúr a zobrazením všetkých potrebných parametrov.

### 4. LISOVACÍ KANÁL S TLAKOM RIADENÝM LISOVACÍM BARANOM

- Automatické nastavenie kanála riadené tlakom z troch strán zaručuje vysokú hmotnosť balíkov aj pri rôznych materiáloch
- Dostatočne dlhý kanál na zabezpečenie vysokej kvality balíkov pre materiál s nízkym trením

### 5. STRIŽNÝ/LIS PREČNIEVAJÚCEHO MATERIÁLU (VOLITEĽNÉ)

Optimálne navrhnuté vymeniteľné nože s optimálnym uhlom rezu zaručujú bezproblémové rezanie prečnievajúceho materiálu. (2-násobné využitie reznej hrany).

Lis prečnievajúceho materiálu je špeciálne navrhnutý na „rozvoľnené materiály“, ako sú celé rozložené kartónové škatule alebo skartovaný papier.

### 6. AUTOMATICKÉ VIAZANIE

- Optimálna dostupnosť
- Stojany pre malé cievky na viazanie sú plne integrované do konštrukcie rámu lisu, takže nie je potrebný žiadny ďalší priestor
- Robustný a spoľahlivý plne automatický viazací systém s ihlami a integrovanou rezačkou drôtu
- Spoľahlivé žiarovo pozinkované zariadenie na automatické viazanie balíkov, zosilnené namontované rezačky pre podstatné skrátenie času cyklu

### 7. LISOVACIA KOMORA

Spodná doska komory je pokrytá vymeniteľnými oteruvzdornými doskami HARDOX s vysokou odolnosťou, čím sa predlžuje životnosť opotrebovateľných dielov a znižujú sa prevádzkové náklady.

### 8. HLAVNÝ LISOVACÍ VALEC UPEVNENÝ NA OTOČNOM ČAPE:

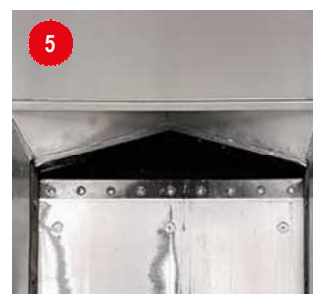
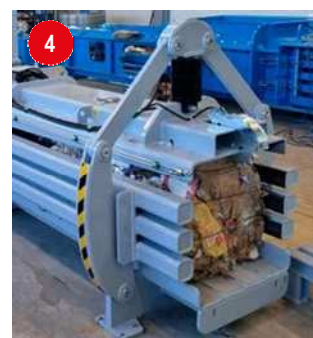
- Montáž lisovacieho valca bez pnutia, ktorá zabraňuje nerovnomernému tlaku na rám a valec pri uhlovej nepresnosti
- Znížené opotrebovanie lisovacieho valca a vodiacich prvkov lisovacieho barana
- Dlhšia životnosť hydraulického valca

### 9. KLZNÝ LISOVACÍ BARAN

- Pevné vedenie lisovacieho barana s jednoduchým prístupom pre údržbu
- Optimálne samočistenie dráhy
- Individuálne usporiadané pohyblivé čističe koľajníc
- Vysoko predimenzované klzné vedenia

### 10. JEDEN LISOVACÍ PIEST

Rýchle a jednoduché odpojenie lisovacej dosky a piestnej tyče pomocou prírubového spoja.



## Dodatočné vybavenie

### OCHRANNÉ KRYTY DRÁŽOK NA IHLY

Zabraňujú tomu, aby sa rozdrvený materiál zasekol v drážkach na drôty (najmä pri lisovaní pevného komunálneho odpadu, paliva získaného z odpadu alebo drobných odrezkov) pre bezproblémové viazanie.

- Zabezpečenie predných klapiek barana (krycie zátky)
- Hydraulický posuvný kryt ihlovej drážky pri horizontálnom viazaní
- Lisovacia doska s hydraulickým štítom ihlovej drážky pri vertikálnom viazaní



### ZARIADENIE PRE VYBERANIE BALÍKOV

Umožňuje rýchle vybratie a uskladnenie balíkov pripravených na prepravu.



### BEZPEČNOSŤ LISU

Modulárny bezpečnostný kľúčový systém lisu:

- je v súlade s platnou smernicou EÚ o strojových zariadeniach,
- zahŕňa prevenciu nebezpečenstva zablokovania.



## Doplnkové vybavenie:

- prispôsobené násypky pre rôzne dopravníky, sklzy atď.
- chladič a ohrievač oleja
- dopravník
- diagnostika PROFINET pre potreby údržby alebo dohľadu nad prevádzkou
- grafické zobrazenie
- výstupný stôl pre balíky

- dlhší kanál lisu
- konzoly pre 500 kg kotúče drôtu
- perforátor a distribútor
- systém uzamknutia pri preprave pre vyššiu bezpečnosť obsluhy
- špeciálne riešenia pre rôzne materiály, ako je pena atď.

V závislosti od účelu použitia a vašich individuálnych požiadaviek možno ku každému lisu pridať ďalšie funkčné moduly. **Ďalšie informácie o príslušenstve lisu nájdete na: [www.anis-trend.com](http://www.anis-trend.com) v menu „PRÍSLUŠENSTVO K BALÍKOVACÍM LISOM“.**

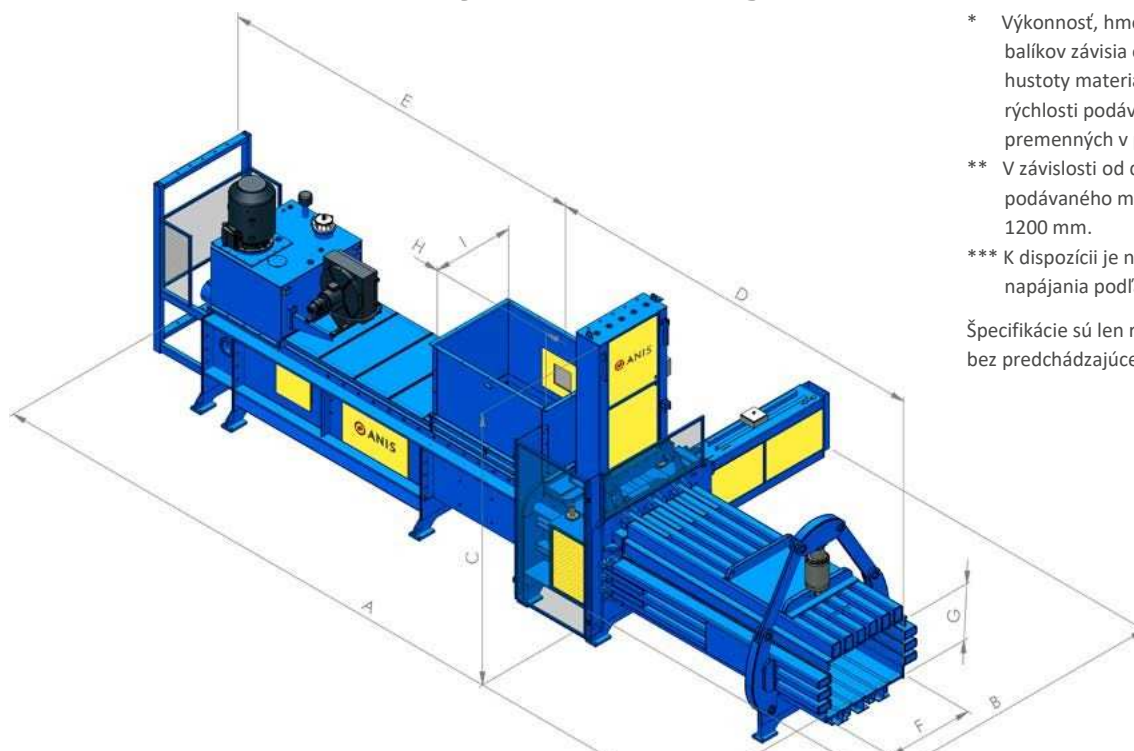
## Vysoká kvalita balíkov

- Optimálne výsledky lisovania s ťažkými, rovnomerne tvarovanými a ľahko stohovateľnými balíkmi s ideálnymi spracovateľskými rozmermi
- Možnosť ručného vypnutia viazacieho drôtu
- Výkonnosť, hmotnosť balíkov a hustota balíkov závisia od obsahu vlhkosti, hustoty materiálu pred balíkováním, rýchlosti podávania a ďalších premenných v procese lisovania.





## Technické údaje a rozmery



- \* Výkonosť, hmotnosť balíkov a hustota balíkov závisia od obsahu vlhkosti, hustoty materiálu pred balíkováním, rýchlosti podávania a ďalších premenných v procese lisovania.
- \*\* V závislosti od druhu materiálu a hustoty podávaného materiálu pri dĺžke balíka 1200 mm.
- \*\*\* K dispozícii je niekoľko možností napájania podľa požiadavky.

Špecifikácie sú len referenčné a môžu sa zmeniť bez predchádzajúceho upozornenia!

SÉRIA MALOOBJEMOVÝCH LISOV		ATS 75-75K	ATS 75-75B	ATS 110-75B					
Lisovacia sila:	t (kN)	50 (492)	58 (572)	60 (572)					
Špec. tlaková. sila	N/cm <sup>2</sup>	87	101	71					
Rozmery lisovacej komory (lis) Š × V	mm	750×750	750×750	1100×750					
Otvor násypky (D × Š)	mm	1000×710	1300×720	1300×1040					
Objem podávača	m <sup>3</sup>	0,6	0,8	1,1					
Automatické viazanie Horizontálne	H	štandard	štandard	štandard					
Automatické viazanie Vertikálne	V	voliteľne	voliteľne	voliteľne					
Počet drôtov	ks	4	4	4					
Piest		Posuvný piest	Posuvný piest	Posuvný piest					
Hmotnosť balíka (OCC)**	kg	320-530	350-570	430-720					
EM výkon motora ***	kW	15	22	22					
Čas cyklu lisovania – bez podávania mat.	sek	27,3	21,9	21,9					
Teor. výkon - celý zdvih – bez podávania mat.	m <sup>3</sup> /h	118	190	270					
<b>VÝKON LISU (VOČI SYPNEJ HMOTNOSTI)</b>									
*Max. výkon napr. sploštený OCC (35 kg/m <sup>3</sup> )	t/h	2,1	3,1	4					
*Max. výkon napr. skartovaný papier (60 kg/m <sup>3</sup> )	t/h	3,3	4,6	6					
*Max. výkon (100 kg/m <sup>3</sup> )	t/h	15,7	6,3	8,5					
Hmotnosť lisu (podľa vybavenia)	t	7	11	13					
<b>ROZMERY V MM</b>									
	A	B	C	D	E	F	G	H	I
ATS 75-75K-4H	6,000	3,400	2,150	3,200	2,800	750	750	1,000	700
ATS 75-75K-4V	6,000	1,650	3,600	3,200	2,800	750	750	1,000	700
ATS 75-75B-4H	8,500	3,500	2,250	4,700	3,800	750	750	1,300	700
ATS 75-75B-4V	8,500	1,650	3,600	4,700	3,800	750	750	1,300	700
ATS 110-75B-4H	8,600	3,900	2,250	4,800	3,800	1,100	750	1,300	1,040
ATS 110-75B-4V	8,500	2,000	3,600	4,800	3,800	1,100	750	1,300	1,040

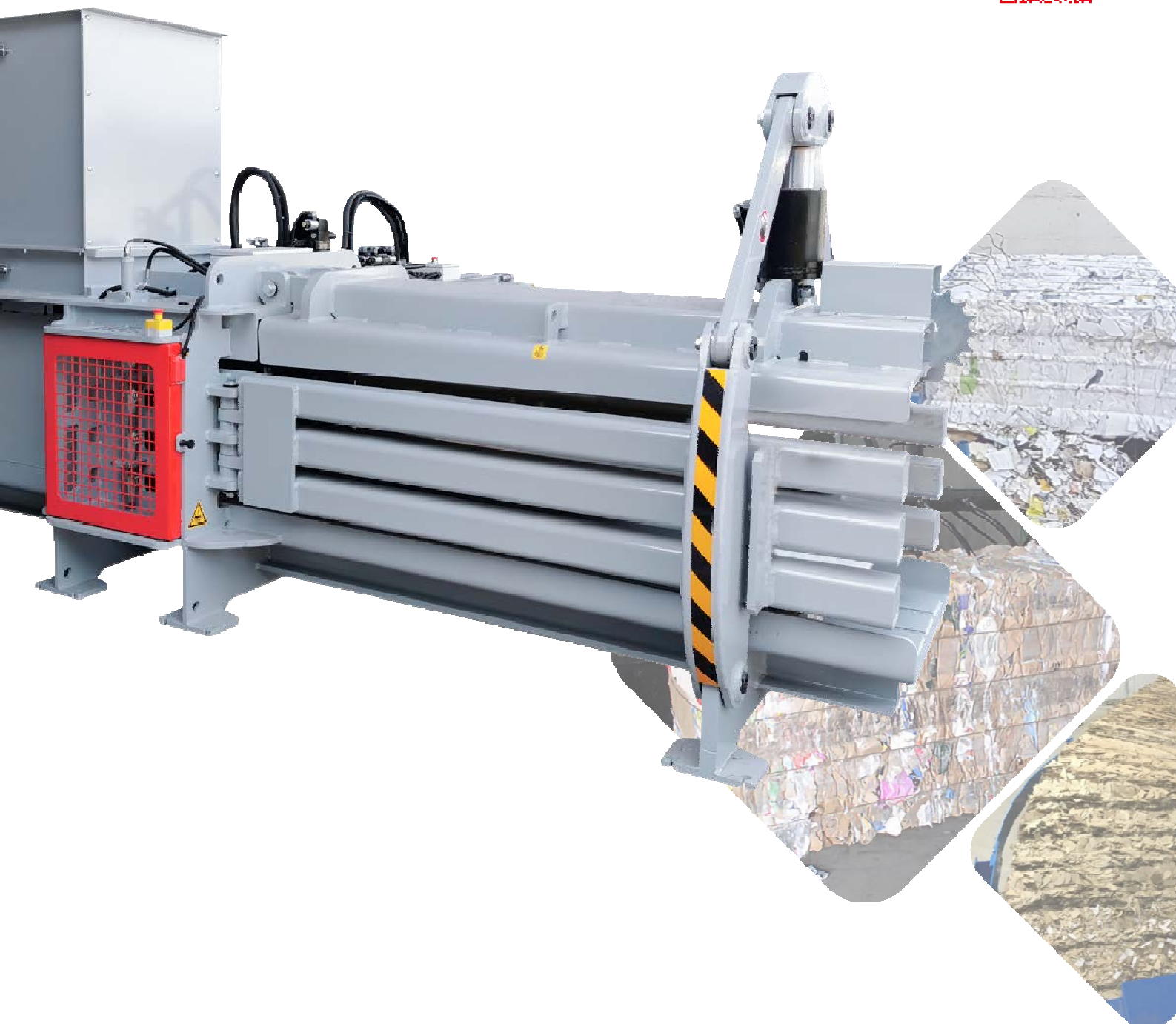
Ako porozumieť názvom našich modelov (príklad):

**ATS -110-75 B - 4H - 60t-22**

Lis Anis Trend

Veľkosť balíkov v cm (prierez)

- Počet a výkon hydraulickéj jednotky (kW)
- Lisovacia sila (t)
- Počet drôtov: Orientácia viazania (H - horizontálna, V - vertikálna, X - priečna)
- Typ lisu (MF - dve bočné predlisovacie klapky, F - jedna predlisovacia klapka vzadu)
- Typ konštrukcie: (D - dlhá, K - krátká, S - zosilnená)
- Hlavný lisovací piest: B - klzný ... bez kolies)



# REWA —TECH

REWA-TECH, s.r.o. | Kubranská 250, 911 01 Trenčín, Slovensko  
T: 0902 947 976 | E: info@rewa-tech.sk  
W: www.rewa-tech.sk | W: www.anis-trend.com

 **ANIS**<sup>®</sup>



všetky činnosti v  
spoločnosti sú  
organizované v súlade so  
systémom kvality ISO 9001

Najvyššia dôveryhodnosť  
viac ako 5 rokov  
GB18001-2015/2012

**AAA**

