



BRT_Product brochure_2022.05.01_Version1

OTVÁRAČ VRIEC BO 13 | BO 17 | BO 23



OTVÁRAČ VRIEC

Úsporná alternatíva k technológii drvenia. Otvárač vriec BRT HARTNER **BO** so vstupným zásobníkom otvára a vyprázdňuje plastové vrecia a dopravuje vstupný materiál do ďalších zariadení na triedenie a spracovanie. Vstupný zásobník sa plní čelným nakladačom alebo žeriavom. Otvárač vriec BRT HARTNER **BO** je možné na požiadanie dodať aj v základnej verzii bez vstupného zásobníka.



Vysokokapacitné zásobníky



Účinný systém otvárania



Robustná technológia posuvného dna

- › takmer 100 % účinnosť otvorenia a vyprázdnenia plastových vriec
- › pokročilá technológia otvárania „vriec vo vreciach“
- › vhodný pre širokú škálu materiálov, napr. komunálny odpad, obalový materiál, odpadový papier a biologický odpad
- › ochrana proti zamotaniu a navinutiu šnúr, pásov, drôtov a fólií
- › podávanie vybaleného a rovnomerne rozloženého materiálu do procesu triedenia
- › nízke nároky na servis a údržbu
- › ochrana proti preťaženiu a automatické vypnutie v prípade uviaznutia objemného a prekážajúceho materiálu
- › veľký vstupný zásobník na plnenie čelným nakladačom alebo drapákom

	BO 13	BO 17	BO 23
Pracovná šírka	cca 1300 mm	cca 1700 mm	cca 2300 mm
Dĺžka zásobníka	až do 14000 mm	až do 14000 mm	až do 14000 mm
Min. objem zásobníka	9 m ³	12 m ³	16 m ³
Max. objem zásobníka	30 m ³	40 m ³	55 m ³
Požiadavka na napájanie	17 - 36 kW	22 - 43 kW	28 - 52 kW
Celková hmotnosť	10 - 16 t	12 - 18 t	16 - 22 t
Min. účinnosť otvárania	95 %	95 %	95 %
Maximálna kapacita v príp. ľahkých obalov	10 t/h	13 t/h	20 t/h
Maximálna kapacita s pevným komunálnym odpadom	24 t/h	36 t/h	50 t/h

OTVÁRAČ VRIEC BOS 12 | BOS 18 | BOS 24



OTVÁRAČ MALÝCH PLASTOVÝCH VRIEC

Otvárač vriec BRT HARTNER **BOS** otvára a vyprázdňuje aj malé plastové vrecia a vrecká na odpad. Bol vyvinutý špeciálne pre použitie s biologickým odpadom. Po prechode cez **BOS** sú časti vreciek dostatočne veľké na to, aby sa dali odobrať od ostatného materiálu. Podávanie sa môže vykonávať priamo do násypky stroja.



Špeciálne bubny



Nastaviteľné protibežné hrebene



Triediteľné časti vreciek



- › takmer 100 % účinnosť otvorenia a vyprázdnenia aj malých vriec na odpad
- › nízke obstarávacie náklady
- › mimoriadne robustný a odolný voči opotrebovaniu
- › podávanie uvoľneného a rovnomerne rozloženého materiálu do procesu triedenia

- › dizajn umožňujúci okamžité pripojenie
- › nízke nároky na servis a údržbu
- › úspora miesta
- › tichá prevádzka stroja
- › pomalý chod
- › obzvlášť efektívny s podávacou a dávkovacou násypkou

	BOS 12	BOS 18	BOS 24
Pracovná šírka	1200 mm	1800 mm	2400 mm
Objem žlabu	2,5 m ³	3,6 m ³	4,4 m ³
Vonkajšia dĺžka	2700 mm	3300 mm	3,900 mm
Vonkajšia šírka	2200 mm	2200 mm	2,200 mm
Požiadavka na napájanie	37 kW	45 kW	55 kW
Celková hmotnosť	6 t	8 t	10 t
Min. účinnosť otvárania	95 %	95 %	95 %
Maximálna kapacita	30 m ³ /h	45 m ³ /h	60 m ³ /h
Maximálna kapacita pri 800 kg/m ³	24 t/h	36 t/h	48 t/h

ROZDRUŽOVAČ BALÍKOV BB



ROZDRUŽOVAČ BALÍKOV

BRT HARTNER **BB** slúži na rozmotávanie a uvoľňovanie lisovaných balíkov pozostávajúcich z PET fliaš, odpadového papiera, zvyškového odpadu, plastov a mnohých ďalších recyklovateľných materiálov. Rozdružovač balíkov materiál nedrví ani nemelie, ale rozoberie ho na menšie časti pre následné spracovanie.

Dynamické pridržiavacie zariadenie zabezpečuje vynikajúcu manipuláciu s nečistotami a cudzími predmetmi. Steny zásobníka BRT HARTNER **BB** sú navrhnuté ako modulárne, čo umožňuje jednotlivé steny odobrať alebo pridať. Na požiadanie je možné stroj dodať aj s uzavretým zásobníkom umožňujúcim podávanie sypkého materiálu kolesovým nakladačom, ako aj podávanie balíkov.



Rozdružovacia jednotka



Rozdružovanie bez drevenia



Modulárne bočné steny

- › vhodný na PET fľaše, zvyškový odpad, plastové nádoby, odpadový papier, zvyšky z triedenia atď.
- › účinné otváranie balíkov a rozdružovanie materiálu
- › rovnomerný a plynulý výstup materiálu
- › plynule nastaviteľná výstupná kapacita
- › veľký zásobník pre dlhé intervaly podávania
- › jednotka pripravená na pripojenie s pohonmi a elektrickým riadiacim systémom
- › voliteľné umiestnenie modulárnych stien

	BB 15
Pracovná šírka	1780 mm
Celková hmotnosť	2500 mm
Min. dĺžka zásobníka	6000 mm
Min. celková dĺžka	8400 mm
Rozšírenie v krokoch po	2000 mm
Max. celková dĺžka	14400 mm
Požiadavka na napájanie	11,5 - 22 kW
Hmotnosť	od 11,5 t
Kapacita	až do 10 t/h

PODÁVACÍ A DÁVKOVACÍ ZÁSOBNÍK D 17 | D 23



PODÁVACÍ A DÁVKOVACÍ ZÁSOBNÍK

Podávače a dávkovače BRT HARTNER D sú určené na nepretržité a rovnomerné dávkovanie najrôznejších materiálov a sú vybavené elektrickou reguláciou objemového toku, frekvenčne riadenou dávkovacou jednotkou a posuvným dnom.

Podávacie a dávkovacie zásobníky sa primárne používajú na podávanie papierového odpadu, obalového odpadu, odpadu z domácností, komerčného a zmiešaného stavebného odpadu, skla, alternatívnych palív, kovov a elektroodpadu do triediacich a spracovateľských zariadení.

Na naloženie dávkovacieho zásobníka možno použiť napríklad kolesový nakladač.

Zásobníky sú k dispozícii v rôznych veľkostiach, aby sa množstvo dodávaného materiálu prispôbilo kapacite technologickej linky. Posuvné dno dopravuje materiál do integrovanej dávkovacej jednotky. Tam sa materiál rozdrúžuje a ako súvislý prúd materiálu sa ďalej presúva na triedenie.

Optické snímače kontrolujú výšku materiálu na vstupnom dopravníku. Rýchlosť dávkovacej jednotky a rýchlosť posuvného dna sú synchronizované.



Dávkovacia jednotka s reguláciou otáčok



Automatická regulácia objemového toku



Robustné posuvné dno

- › pre papierový odpad, komunálny odpad, priemyselný a stavebný odpad, alternatívne palivá, biologický odpad
- › rovnomerné podávanie rozdrúženého materiálu do triediacich a spracovateľských jednotiek
- › prístup do zásobníka cez inšpekčný poklop s bezpečnostným spínačom
- › ochrana proti zamotaniu od pásov, dlhých fólií, šnúr a káblov; samočistiaca funkcia dávkovacieho bubna
- › veľkoobjemový zásobník pre dlhé plniace intervaly
- › nízke požiadavky na údržbu a servis
- › zvýšenie účinnosti až o 20 % v porovnaní s bežnými metódami podávania materiálu
- › konštrukcia s prípravou pre použitie pohonov a elektronického riadiaceho systému

	D 17	D 23
Pracovná šírka	1700 mm	2300 mm
Počet lamiel dopravníka	12 ks	16 ks
Úroveň naplnenia	1900 mm	1900 mm
Celková výška	2500 mm	2500 mm
Rozšírenie v krokoch po	2000 mm	2000 mm
Max. celková dĺžka	17900 mm	17900 mm
Objem	14 - 47 m ³	19 - 64 m ³
Požiadavka na napájanie	11 - 33 kW	11 - 33 kW
Hmotnosť	od 10 t	od 11 t

DOPRAVNÍK S POSUVNÝM DNOM MF 17 | MF 23 | MF 29



DOPRAVNÍK S POSUVNÝM DNOM

Dopravníky s posuvným dnom BRT HARTNER **MF** sú k dispozícii v rôznych veľkostiach v ľubovoľnej dĺžke a šírke, kombináciou ktorých sa dosiahne ľubovoľná veľkosť posuvného dna.

Každý dopravník s posuvným dnom BRT HARTNER **MF** sa skladá zo segmentov, ktoré sa môžu pohybovať nezávisle od seba. Pri preprave materiálu sa všetky segmenty posúvajú v požadovanom smere, čím sa zároveň posúva aj materiál. V nasledujúcej fáze sa môžu segmenty posúvať jednotlivo naspäť, ale materiál v násypkovej časti bude blokovaný vodiacími doskami a nebude sa posúvať. Reverzáciou chodu dopravníka sa dosiahne optimálne plnenie zásobníka a využitie jeho objemu. Na požiadanie sú k dispozícii ďalšie zariadenia, ako sú bočné steny, úplne uzavreté násypky alebo dávkovacie a vyprázdňovacie zariadenia.



Jednotka na vyprázdňovanie materiálu



Voliteľný objem zásobníka



Vozidlová nadstavba pre nakladanie nákladným vozidlom

- › preprava všetkých druhov materiálov, či už ide o ľahký, ťažký, mokry, lepkavý alebo vysoko abrazívny materiál
- › modulárna konštrukcia pre akúkoľvek požadovanú veľkosť
- › plynule nastaviteľná rýchlosť dopravníka
- › jednoduchá integrácia do existujúcich zásobníkov
- › k dispozícii aj ako vozidlová nadstavba pre priame nakladanie ťažkým nákladným vozidlom
- › posuvné dno neobsahuje rotujúce časti, preto nehrozí nebezpečenstvo zamotania
- › vysoká nosnosť, bezpečná proti nárazovému zaťaženiu
- › s dávkovacími a vyprázdňovacími zariadeniami na požiadanie

	MF 17	MF 23	MF 29
Pracovná šírka	1700 mm	2300 mm	2900 mm
Počet tlačných dosiek	12 ks	16 ks	20 ks
Výška posuvného dna	cca 400 mm	cca 400 mm	cca 400 mm
Max. úroveň naplnenia	1800 mm	2400 mm	3000 mm
Min. dĺžka posuvného dna	6500 mm	6500 mm	6500K mm
Min. celková dĺžka	8000 mm	8000 mm	8000 mm
Rozšírenie v krokoch po	2000 mm	2000 mm	2000 mm
Požiadavka na napájanie	4 - 22 kW	4 - 22 kW	4 - 22 kW
Hmotnosť	od 5 t	od 6 t	od 7 t

DEKOMPATOR DC 14/2 | DC 18/2 | DC 18/3



DEKOMPATOR

DC podávacie zásobníky s dekompatorem sa používajú v zariadeniach na mechanické a biologické spracovanie odpadu. Sú vhodné najmä ako vstupný zásobník na zber a dávkovanie hnojúceho materiálu, digestátov a organického odpadu.

Systém pozostáva z robustného dávkovacieho zásobníka s reťazovým dopravníkom a z jednotky dekompatora s dvoma alebo tromi valcami. Valce uvoľňujú materiál a zabezpečujú jeho rovnomerné podávanie do ďalších zariadení závodu.

DC podávacie zásobníky s rozširovacou jednotkou dekompatora pozostávajú z ťažkej, robustnej a voči namáhaniu odolnej konštrukcie pozostávajúcej z oceľových plechov a profilov. Sú prispôbené charakteristikám vstupného materiálu. Stroj je možné vybaviť pásovým dopravníkom namiesto reťazového dopravníka.



Kyprenie kompostu



Jednotka dekompatora



Podávací zásobník s reťazovým dopravníkom

	DC 14 / 2	DC 18 / 2	DC 18 / 3
Pracovná šírka	1400 mm	1800 mm	1800 mm
Vzdialenosť od stredu	7 250 / 10 000 / 12 750 mm	7 250 / 10 000 / 12 750 mm	7 250 / 10 000 / 12 750 mm
Sklon	0°	0°	0°
Hriadele dekompatora	2 ks	2 ks	3 ks
Objem násypky	10 – 20 m ³	13 – 25 m ³	20 – 36 m ³
Kapacita	až do 200 m ³ /h	až do 200 m ³ /h	až do 200 m ³ /h
Výkon reťazového dopravníka	až do 1,1 kW	až do 1,1 kW	až do 1,1 kW
Výkon hriadelov dekompatora	2 x 7,5 – 15 kW	2 alebo 3, x 7,5 – 15 kW	3 x 7,5 – 15 kW

MIEŠAČKA DIGESTÁTU DM 12 | DM 20



MIEŠAČ DIGESTÁTU

Miešač digestátu BRT HARTNER **DM** je stroj, ktorý sa používa na optimálnu výrobu zmesi z digestátu, kalu z čističiek a pod. na jednej strane a štruktúrovaných materiálov, ako je zelený odpad, surový kompost a dopadový materiál z triedenia na strane druhej. Vďaka systému miešania substrátov pomocou miešacích valcov výsledný substrát nie je zhutnený ale homogénny a prekyprený.

To je veľkým prínosom pre aeróbne následné spracovanie substrátu. Stroj BRT HARTNER **DM** ďalej vyniká vysokou kapacitou a súčasne veľkou odolnosťou voči nečistotám, čo umožňuje jeho optimálnu integráciu do systémov s automatizovaným neprerušovaným tokom materiálu aj prerušovaným dávkovým tokom.



Konštrukcia pre kolesový nakladač



Dávkovanie pásovým dopravníkom



Rozrušovacia a miešacia jednotka

	DM 12	DM 20
Užitočná dĺžka	cca 6400 mm	cca 11900 mm
Užitočná šírka	cca 1200 mm	cca 2000 mm
Výška plnenia	cca 1200 mm	cca 1700 mm
Objem plnenia	cca 10 m ³	cca 40 m ³
Dávkovacia dĺžka	cca 1500 mm	cca 6800 mm
Dávkovacia šírka	cca 1,200 mm	cca 2000 mm
Priemer miešacieho valca	cca 750 mm	cca 1200 mm
Priemer miešacích/dávkovacích valcov	cca 610 mm	cca 610 mm
Kapacita	36 – 180 m ³ /h	80 – 250 m ³ /h

SUŠIČKA DIGESTÁTU DCD 20 / 125 | DCD 20 / 245



SUŠIČKA DIGESTÁTU

Sušička digestátu **DCD** je určená na dokonalú úpravu zmesi digestátu. Pred aeróbnou úpravou a tepelným sušením materiálu sa vstupné substráty zmiešajú, homogenizujú a následne prekypria. Tlakové vetranie materiálu predhriatym vzduchom, voliteľne k dispozícii s cirkuláciou vzduchu a aktívnym podlahovým ohrevom uzavretého stroja, je základom pre optimalizované odstraňovanie čpavku a vody prostredníctvom odpadového vzduchu, ktorý sa upravuje systémom čistenia odpadového vzduchu.



Rotor s otáčacou jednotkou



Podlahové vykurovanie pre výstup vody



Ventilácia s predhriatym vzduchom

	DCD 20 / 125	DCD 20 / 245
Užitočná dĺžka	cca 12500 mm	cca 24 500 mm
Objem plnenia	cca. 30 m ³	cca. 60 m ³
Užitočná šírka	cca. 2.000 mm	cca. 2.000 mm
Výška plnenia	cca. 1.200 mm	cca. 1.200 mm
Kapacita	10 - 22 m ³ /h	10 - 22 m ³ /h
Čas úpravy	1,25 - 3 hodiny	2,5 - 6 hodiny

BALISTICKÝ SEPARÁTOR BS 45 | BS 60 | BS 90 | BS 120



BALISTICKÝ SEPARÁTOR

BRT HARTNER **BSH** je balistický separátor určený na spracovanie obalov a komunálneho odpadu (s hmotnosťou jedného kusu do 10 kg). Lopatky a separačné rošty sú vyrobené z nelegovanej konštrukčnej ocele.

BRT HARTNER **BSW** je stredne ťažký stroj určený na spracovanie obalov a komunálneho odpadu (s hmotnosťou jedného kusu do 20 kg). Vystužené lopatky a separačné rošty sú vyrobené z ocele odolnej voči opotrebovaniu. To zaručuje dlhú životnosť aj pri náročných aplikáciách.

BRT HARTNER **BSV** je určený pre ťažké aplikácie pri spracovaní priemyselného a stavebného odpadu (s hmotnosťou jedného kusu do 30 kg). Vystužené lopatky a separačné rošty sú vyrobené z ocele odolnej voči opotrebovaniu. Bočné kryty na lopatkách sú dodatočne zosilnené. Okrem toho sú celý rám stroja a posuvné dno s valcami prispôbené zvýšeným nárokom spracovania ťažkého materiálu. Všetky excentrické ložiská sú zdvojené. Na rozdiel od modelov BSH a BSW sa vo verzii **BSV** používajú pohony s elektroprevodovkami s výkonom 22 kW.



Štyri rôzne pracovné šírky



Voliteľný plachtový kryt



Priamy hriadeľ s excentrickým ložiskom

	BS 45	BS 60	BS 90	BS 120
Užitočná šírka	2070 mm	2770 mm	4140 mm	5540 mm
Dĺžka lopatky	6300 mm	6300 mm	6300 mm	6300 mm
Výkon motora	11 kW*	11 kW*	22 kW	22 kW
Kapacita*	45 - 60 m ³ /h	60 - 90 m ³ /h	90 - 120 m ³ /h	120 - 200 m ³ /h
Plocha sít	13 m ²	17,4 m ²	26 m ²	34,9 m ²
Počet lopatiek	6	8	12	16
Výška - rám stroja	1500 mm	1500 mm	1500 mm	1500 mm
Dĺžka - rám stroja	7100 mm	7100 mm	7100 mm	7100 mm

*výkon motora verzie BSV 22 kW

SEPARÁTOR PAPIERA BPS 12 | BPS 14 | BPS 16 | BPS 20 | BPS 30 | BPS 45



SEPARÁTOR PAPIERA

V oblasti spracovania papierového odpadu je stroj BRT HARTNER **BPS** určený na separáciu papiera a kartónových krabíc, a tiež na dotriedkovanie problematických častí odpadu z papiera, v tomto prípade najmä za účelom zlepšenia kvality odfarbovania.

- › robustná konštrukcia stroja pre dlhodobé používanie
- › hriadeľ s patentovanými excentrickými ložiskami
- › robustné vymeniteľné ložiská
- › patentované nastaviteľné otvory separačného roštu
- › viacero druhov na každý účel
- › separačná plocha od 10,9 m² do 43,6 m²
- › šírka lopatky 338 mm
- › 6 / 8 / 12 / 16 / 24 lopatiek
- › kapacita od 6 t/h do 45 t/h
- › jednoduchá údržba
- › na jemné a hrubé triedenie
- › vysoká konštrukcia



Až s tromi úrovňami



Separácia lepenky



Separácia jemných častí a nečistôt

	BPS 12	BPS 14	BPS 16	BPS 20	BPS 22	BPS 30	BPS 45
Model	1 plošina	1 plošina	1 plošina	2 plošiny	2 plošiny	2 plošiny	3 plošiny
Šírka lopatky	338 mm	338 mm	338 mm	338 mm	338 mm	338 mm	338 mm
Užitočná šírka	2070 mm	2070 mm	2770 mm	2070 mm	2070 mm	2770 mm	2770 mm
Dĺžka lopatky	5300 mm	6300 mm	6300 mm	4300 mm	5300 mm	5300 mm	5300 mm
Výstupný otvor	258 mm	258 mm	258 mm	258 mm	258 mm	258 mm	258 mm
Výkon motora	11 kW	11 kW	11 kW	22 kW	22 kW	22 kW	33 kW
Kapacita	10 - 12 t/h	12 - 14 t/h	14 - 16 t/h	18 - 20 t/h	20 - 22 t/h	25 - 30 t/h	35 - 45 t/h
Separacia plocha	10,9 m ²	13 m ²	17,3 m ²	17,6 m ²	21,8 m ²	29,1 m ²	43,6 m ²
Počet lopatiek	6	6	8	12	12	16	24

BUBNOVÉ SITÁ SD 21 | SD 25 | SD 30



BUBNOVÉ SITÁ

SD Bubnové separátory sa používajú na triedenie priemyselného odpadu, komunálneho odpadu a iných druhov materiálu. Umožňujú triedenie v niekoľkých krokoch s rôznymi veľkosťami ôk. Typická veľkosť ôk je od 60 do 300 mm. Bubnové separátory **SD** dôkladne otáčajú a prehadzujú materiál tak, aby sa dosiahla ideálna rýchlosť separácie. Vďaka rôznym funkciám ochrany proti navijaniu sú údržba a čistenie tohto 3D separátora veľmi jednoduché. Stroj je k dispozícii v troch rôznych priemeroch a celkovo v siedmich rôznych dĺžkach. Bubnový separátor **SD** je mimoriadne robustný. Obežné dráhy, valčeky, sitá a iné opotrebované časti majú veľmi dlhú životnosť.



Voliteľná veľkosť ôk (výrezov sita)



Ochrana proti navijaniu pomocou tyčí



Ochrana proti navijaniu pomocou nátrubkov

	SD 21	SD 25	SD 30
Priemer bubna	2100 mm	2450 mm	2950 mm
Dĺžka separačnej plochy	6000 mm	7 000 - 12 000 mm	8 000 - 14 000 mm
Celková dĺžka bubna	8000 mm	9 000 - 14 000 mm	10 000 - 16 000 mm
Celková účinná plocha sita	40 m ²	54 m ² - 92 m ²	74 m ² - 130 m ²
Hrúbka sita	8 alebo 10 mm	8 alebo 10 mm	8 alebo 10 mm
Sklon bubna	4°	4°	4°
Počet obežných dráh	4	8 alebo 12	8 alebo 12
Pohon	1 x 11 kW	2 x 7,5 kW alebo 2 x 15 kW	2 x 7,5 kW alebo 2 x 15 kW
Celková hmotnosť	15 t	22 - 28 t	28 - 36 t

STACIONÁRNE BUBNOVÉ SÍTÁ ST 20 | ST 22



STACIONÁRNY BUBNOVÝ SEPARÁTOR

Stacionárne bubnové separátory **ST** sú modifikáciou mobilných bubnových separátorov TERRA SELECT. Tieto bubnové separátory sú určené pre stacionárne zariadenia, a preto sú poháňané elektricky a pevne namontované na rámovom podstavci. Rozsah aplikácií je veľmi široký a zahŕňa spracovanie kompostu, všetkých druhov zeminy alebo dreva, ako aj komunálneho odpadu alebo kovov. Primárnou úlohou tohto stroja je triedenie jemných častíc do frakcie veľkosti 80 mm. Na požiadanie možno bubnové sito vybaviť aj ochranou voči navíjaniu alebo čistiacim zariadením so škrabkou. Zariadenie dopĺňa kryt z ocelového plechu.



Vnútrotná závitovka dopravníka



Oká sita až do 80 mm



Čistiaca kefa so škrabkou

	ST 20	ST 22	ST 25
Priemer bubna	2000 mm	2200 mm	2500 mm
Dĺžka separačnej plochy	do 8 000 mm	do 8000 mm	do 8000 mm
Celková dĺžka bubna	do 9 000 mm	do 9000 mm	do 9000 mm
Celková účinná plocha sita	do 50 m ²	do 55 m ²	63 m ²
Hrúbka sita	6 alebo 8 mm		
Vnútrotná závitovka	výška 180 mm a hrúbka 6 mm		
Sklon bubna	0°		
Počet valčekov	4	4	4
Pohon	11 kW	15 kW	22 kW

HRUBÝ SEPARÁTOR SC 40 | SC 60 | SC 90



HRUBÝ SEPARÁTOR

Rotorové triediče **SC** predstavujú spoľahlivé a odolné riešenie na triedenie papiera a lepenky, ktoré je odolné voči nečistotám. Vstupný materiál sa privádza spredu. Kartón „pláva“ nad sitom a zmiešaný papier je vtáňovaný nadol pôsobením rotačných diskov tvoriacich konštrukciu sita.



Kapacita až do 30 t/h



Triedenie kartónu



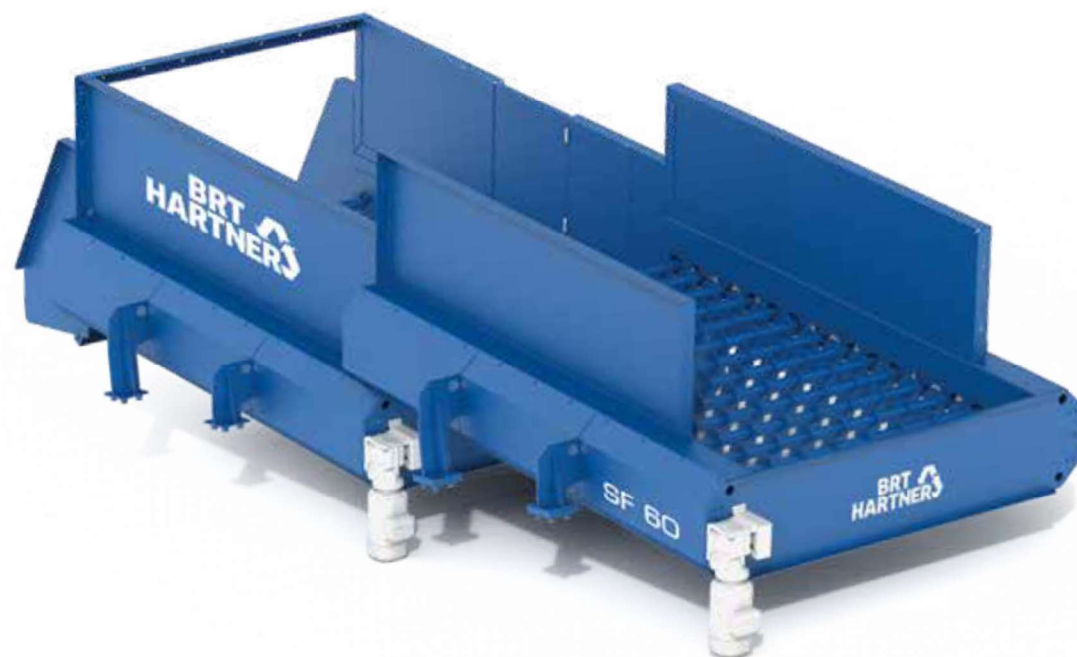
Nastaviteľné vzdialenosti rotorov



- › efektívna separácia kartónu a lepenkových obalov zo zmiešaného papiera
- › rozumná cena, dlhá životnosť
- › neprepúšťa nežiaduci materiál
- › rozrušuje a rovnomerne podáva materiál na následné triedenie
- › ľahko vymeniteľné disky sita
- › dynamické nastavenie ôk sita
- › jednoduché čistenie
- › frekvenčné riadenie otáčok (voliteľné)
- › možnosť voliteľného nastavovania sklonu

	SC 40	SC 60	SC 90
Pracovná šírka	1800 mm	1800 mm	1800 mm
Dĺžka	cca 4000 mm	cca 6000 mm	cca 9000 mm
Separáčna plocha	cca 6,7 m ²	cca 9,8 m ²	cca 14,7 m ²
Hmotnosť	cca 2,6 t	cca 5,2 t	cca 7,8 t
Veľkosť ôk sita	> A4	> A4	> A4
Počet rotorov	10	15	22
Počet rotačných diskov	8	8	8
Požiadavka na napájanie	3 kW	6 kW	9 kW
Kapacita	až do 10 t/h	až do 20 t/h	až do 30 t/h

JEMNÝ SEPARÁTOR SF 40 | SF 60 | SF 90



Separátor na jemné triedenie **SF** sa používa na ďalšie spracovanie zmiešanej frakcie papiera. Jemné sito vytvára prúd voľného a rovnomerne rozloženého materiálu a optimálne ho pripravuje na ručné, mechanické alebo optické triedenie. Získava sa nadrozmerná frakcia pozostávajúca najmä z hodnotného nepotlačeného materiálu.

- › optimálne následné spracovanie zmiešanej frakcie papiera
- › efektívne triedenie nežiaducich materiálov a malých frakcií
- › dynamické nastavenie oka sita
- › rozumná cena, dlhá životnosť
- › rovnomerné podávanie rozrušeného materiálu na dotriedenie
- › jednoduché čistenie
- › frekvenčné riadenie otáčok (voliteľné)
- › jednoduchá integrácia do existujúcich triediacich zariadení



Robustné ocelové rotačné disky



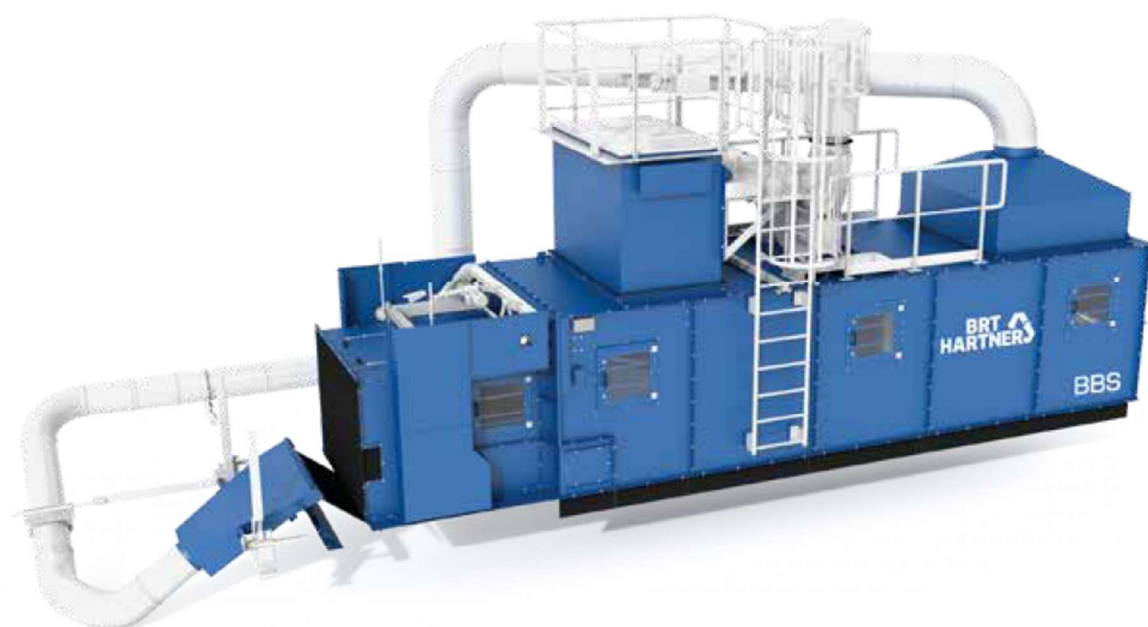
Až s tromi úrovňami



Oddeľovanie jemných častíc a nečistôt

	SF 40	SF 60	SF 90
Pracovná šírka	1800 mm	1800 mm	1800 mm
Dĺžka	cca. 4000 mm	cca 6000 mm	cca. 9000 mm
Separáčna plocha	cca 6,7 m ²	cca 9,8 m ²	cca. 14,7 m ²
Hmotnosť	cca 2,4 t	cca 5,0 t	cca. 7,5 t
Veľkosť ôk sita	> 100 mm	> 100 mm	> 100 mm
Kaskáda	-	500 mm	500 mm
Počet rotorov	24	36	54
Počet rotačných diskov	15 – 19	15 – 19	15 – 19
Požiadavka na napájanie	2,2 kW	4,4 kW	6,6 kW
Kapacita odpadového papiera a lepenky	až do 7 t/h	až do 12 t/h	až do 18 t/h

VZDUCHOVÝ SEPARÁTOR BBS



VZDUCHOVÝ SEPARÁTOR

Vzduchový pásový separátor **BBS** triedi vstupný materiál na ľahkú a ťažkú frakciu. Pre dosiahnutie najlepších výsledkov separácie a vysokého výkonu sa odporúča použiť voľne prúdiaci, vopred upravený materiál s definovanou veľkosťou frakcie.

Vstupný materiál sa rovnomerne privádza na urýchľovací dopravníkový pás. Vstupný materiál prechádza voľným pádom cez dýzu, ktorá sa nachádza pod hlavou urýchľovacieho dopravníkového pásu. Veľmi ľahká frakcia sa vyfukuje z prúdu ponad oblúkový dopravník priamo do usadzovacej komory. Veľmi ťažká frakcia padá na dopravníkový pás určený na vynášanie ťažkého materiálu. Všetky ostatné častice sa odrážajú od oblúkového dopravníka, kde sa delia na ľahké a ťažké frakcie podľa polomeru a nastaviteľného sklonu oblúkového dopravníka. V usadzovacej komore sa ľahká frakcia oddeľuje prúdením nasávaného vzduchu a prechádza na dopravníkový pás ľahkého materiálu.



Nastaviteľný oblúkový dopravník



Usadzovacia komora



Režim recirkulácie s filtrami

Separátor pracuje v režime recirkulácie vzduchu. Druhý ventilátor nasáva cez filter vzduch s prachom z usadzovacej komory a prenáša vyčistený vzduch do okolia. Oddelený prach sa dopravuje do frakcie ľahkého materiálu.

- › vysoká kapacita pre ľahké frakcie
- › početné nastavenia parametrov umožňujú prispôsobenie stroja na dosiahnutie optimálneho výsledku separácie rôznych materiálov
- › Integrovaná filtračná jednotka

BBS

Pracovná šírka	1600 mm
Kapacita	až do 160 m ³ /h
Celková dĺžka	9200 mm
Celková šírka	2400 mm
Celková výška	4600 mm
Inštalovaný elektrický výkon	43 kW
Oblúkový dopravník	2,2 kW
Ventilátor pre trysku	22,0 kW
Ventilátor na vytváranie podtlaku	15,0 kW

ROZDRUŽOVAČ ELEKTROSPOTREBIČOV EWD 12 | EWD 18 | EWD 24



ROZDRUŽOVAČ ELEKTROSPOTREBIČOV

Ručné otváranie plastových krytov použitých domácich elektrospotrebičov je časovo náročné a nebezpečné. Úlomky, ostré hrany ako aj obsah spotrebičov predstavujú nebezpečenstvo poranenia.

Zariadenie na otvorenie krytov elektrospotrebičov **EWD** vykonáva túto prácu automaticky, bezpečne a rýchlo. Plastové kryty sa nahrubo rozbijú. Vnútorne časti zostávajú zväčša neporušené a dajú sa bezpečne vybrať. Sú voľne prístupné a na rozdiel od drviča sa nezničia. Porušené kryty a kovové časti sa prepravujú v kontinuálnom toku materiálu na následné dotriedenie.

- › vhodné pre domáce spotrebiče: vysávače, kuchynské spotrebiče, kosačky na trávu atď.
- › narušenie plastových krytov pre odstránenie kovových častí
- › konštrukcia na kľúč
- › presun dávkovaného materiálu na triedenie
- › žiadne riziko zranenia pre triediacich pracovníkov
- › nízka tvorba prachu
- › úspora miesta
- › nízka hladina hluku
- › nízka spotreba energie
- › priaznivá obstarávacía cena
- › pomalý chod



Skrutkované špeciálne nosiče



Narušené plastové kryty



Manuálne dotriedovanie

	EWD 12	EWD 18	EWD 24
Pracovná šírka	1200 mm	1800 mm	2400 mm
Objem násypky	2 m ³	2 m ³	2 m ³
Vonkajšia dĺžka	2700 mm	3300 mm	3900 mm
Vonkajšia šírka	2200 mm	2200 mm	2200 mm
Výška podávania	cca 3800 mm	cca 3800 mm	cca 3800 mm
Požiadavka na napájanie	11 kW	11 kW	15 kW
Celková hmotnosť	6 t	8 t	10 t
Maximálna rýchlosť	18 ot/min.	18 ot/min.	18 ot/min.
Maximálna kapacita	30 m ³ /h	45 m ³ /h	60 m ³ /h
Max. kapacita elektrických spotrebičov	2 t/h	3 t/h	4 t/h

ODSTRAŇOVAČ VIAZACÍCH DRÔTOV BD



ODSTRAŇOVAČ VIAZACÍCH DRÔTOV

Odstraňovač viazacích drôtov **BD** automaticky odstraňuje viazacie drôty z lisovaných balíkov. Balíky sa privádzajú na robustný dopravník z oceľových článkov. Rezačné zariadenie uchopí viazacie drôty, vytiahne ich z balíka a rozreže ich. Následne sa drôty zvinú a presunú do spodnej časti. Znižuje sa potreba zamestnávania pracovníkov na ručné odstraňovanie viazacích drôtov z balíkov, čo je veľmi nebezpečná úloha. Odstraňovač viazacích drôtov z balíkov **BD** sa odporúča používať v kombinácii s osvedčeným rozdrúžovačom balíkov **BB**. Úplná automatizácia prípravy materiálu pomocou technológie BRT HARTNER šetrí personál, čas a náklady.

- › mechanické odvíjanie drôtov z lisovaných balíkov
- › automatické otváranie a odstraňovanie drôtov
- › navíjanie a zhromaždenie odstránených drôtov
- › strihanie viazacích drôtov bez rizika poranenia
- › určené na balíky plastov, fólií, PET fliaš, papiera atď.
- › automatické prispôsobenie veľkosti balíka
- › automatické prispôsobenie hustote materiálu
- › dlhá použiteľnosť vďaka lopatkám odolným proti opotrebovaniu
- › dodávka kompletná s dopravníkom, všetkými pohonmi a elektrickým riadiacim systémom
- › kompaktný systém prípravy materiálu v kombinácii s rozdrúžovačom balíkov **BB**



Jednotka na rezanie drôtenej pásky



Oceľovo-článkový dopravník balíkov



Zvinutý drôt

BD

Pracovná šírka	1400 mm
Maximálne rozmery balíka (š x v x d)	1200 x 1200 – 15 kW
Hmotnosť balíka	mm cca. 400 - 2500
Šírka stroja	4600 mm
Dĺžka stroja	6500 mm
Výška stroja	3250 mm
Požiadavka na napájanie	15 kW
Kapacita	až 60 balíkov za hodinu

PERFORÁTOR PS 06 | PS 12 | PS 14 | PD 06 | PD 12 | PD 14



PERFORÁTOR

Aby sa uzavreté PET fľaše alebo iné plastové nádoby s vysokou hustotou mohli lisovať, musia sa najskôr perforovať. Na tento účel slúžia perforátory. Perforátory **PS / PD** sú k dispozícii v troch pracovných dĺžkach ako jednoduché a dvojité. Nožové lišty zo špeciálnej ocele zaručujú dlhú životnosť a možno ich opätovne naostríť alebo jednoducho vymeniť. Robustná konštrukcia stroja umožňuje jeho použitie aj na drvenie skla.

Perforátory **PS / PD** sa inštalujú do výsypných žlabov ručných triediacich liniek. Zásobníky sa tak využijú oveľa efektívnejšie, pretože fľaše a kontajnerov sa nielen perforujú, ale znižuje sa aj ich objem. Perforátory možno dodatočne namontovať aj do vstupnej násypky lisu.

K dispozícii je aj kompletne, čiastočne mobilné riešenie na univerzálne použitie. Skladá sa z perforátora, násypky s rámom a ovládania a inštaluje sa nad vstupným pásom do lisov alebo kontajnerov. Materiál sa do perforátorov môže nakladať aj kolesovým nakladačom. Stroj perforuje a vyrovnáva fľaše a obaly, čo uľahčuje ich prepravu na ďalších vzostupných dopravníkoch.



Jednoduchý perforátor



Dvojité perforátor



Dvojité perforátor s násypkou

- › perforácia > 95 %
- › výkon až do 160 m³/h
- › použiteľné pre fľaše a nádoby od 0,5 l do 5 l
- › pohon s nízkym výkonom
- › nízke investičné náklady
- › dlhá životnosť
- › nástroje sa dajú opätovne naostríť a vymeniť
- › zníženie objemu materiálu o približne 30 %
- › voliteľne k dispozícii s elektrickým riadiacim systémom

	PS 06	PS 12	PS 14	PD 06	PD 12	PD 14
Pracovná šírka	600 mm	1200 mm	1400 mm	600 mm	1200 mm	1400 mm
Dĺžka	1050 mm	1620 mm	1820 mm	1,050 mm	1620 mm	1820 mm
Šírka	680 mm	680 mm	680 mm	1360 mm	1360 mm	1360 mm
Výška	360 mm	360 mm	360 mm	360 mm	360 mm	360 mm
Hmotnosť	300 kg	600 kg	700 kg	600 kg	1200 kg	1400 kg
Počet bubnov	1	1	1	2	2	2
Počet nožových lišt	8	16	16	16	32	32
Požiadavka na napájanie	2 kW	4 kW	4 kW	4 kW	8 kW	8 kW
Rýchlosť	60 ot/min.	60 ot/min.	60 ot/min.	60 ot/min.	60 ot/min.	60 ot/min.
Kapacita	40 m ³ /h	70 m ³ /h	80 m ³ /h	80 m ³ /h	140 m ³ /h	160 m ³ /h